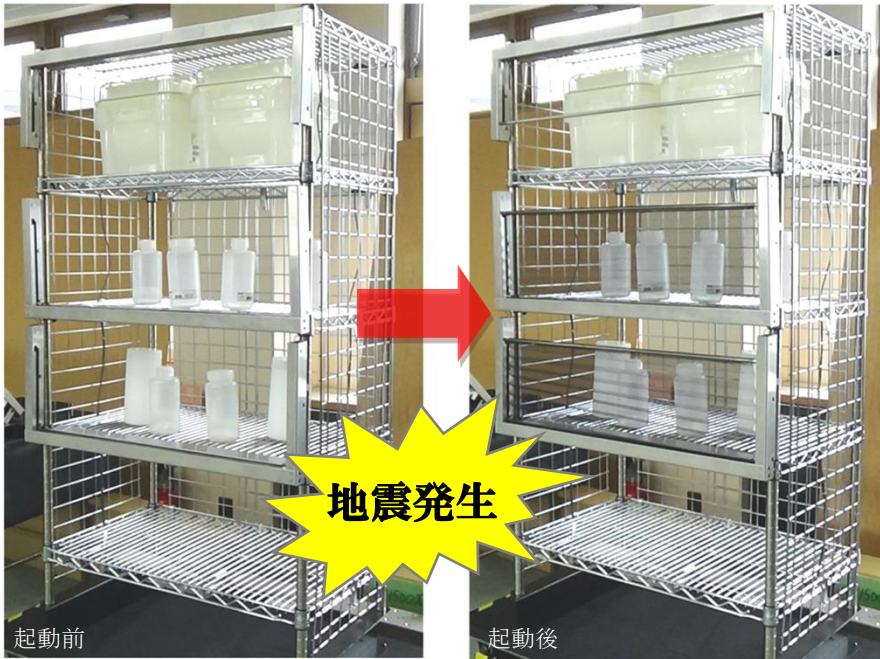




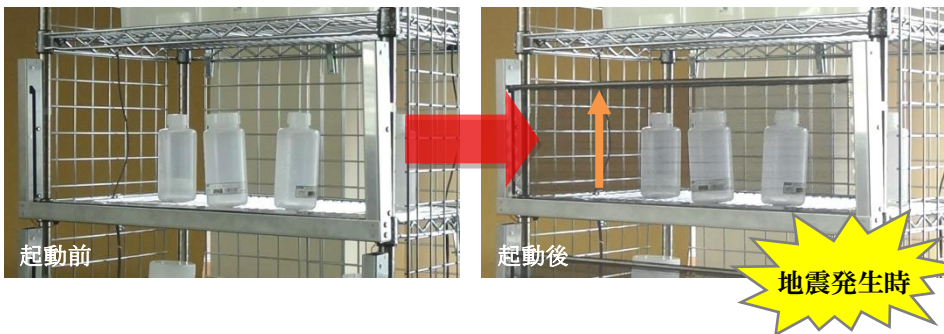
【全体】



【保護バー落下タイプ】



【蛇腹付き保護バー跳ね上がりタイプ】



地震発生時、棚に収納してある物の落下を防止します  
棚収納物落下防止装置『落下センサ』

地震を感知すると上部より保護バーが自動で落下するタイプ、  
または下部より蛇腹付き保護バーが自動で跳ね上がるタイプが御座います

## 製品概要

『落下センサ』は、設定可能な地震加速度の閾値しきいちを感知すると、扉の無い棚の水平レベルに収まる蛇腹付き保護バーが自動で跳ね上がる、または上段から保護バーが降りてくることにより収納物の落下を防止する装置です。揺れない限り、普段は電源を必要としません。

### ◆震度階に対応した加速度が設定可能

気象庁発表の震度階に対応した地震加速度を、16段階で設定することが可能です。

### ◆センサーは2段階

初期地震動で傾斜付皿上の鋼球が揺れ始め、鋼球が皿の周りの電極に触れると初めて、コンデンサから加速度センサーに電流が供給される仕組みになっています。電源は乾電池を使用する為、停電時でも確実に動作します。(乾電池の定期的な交換必要)

### ◆タイプは2種類、用途に合わせたタイプを選択可

半導体工場向けに、設定された閾値しきいちの地震加速度を感知すると棚の上部から保護バーがおりてきて、POD(シリコンウェハの収納ケース)などの落下防止を防ぐタイプもあります。収納物の形状によって、取り付ける装置をお選びいただけます。本製品は収納棚に装着できるキット構造にしているため、既存の収納棚に簡単に後付けすることが出来ます。

## 想定される使用例・使用個所

- ・電子部品メーカーの工程(ベアリング・半導体関連)
- ・化学メーカー/医薬品メーカー
- ・薬品・劇薬等を使用する研究機関や医療機関
- ・高価な美術品や貴重品を収納する棚

## 製品画像

- ・本製品は収納棚に装着できるキット構造で、お客様が使用している収納棚へ取り付けます。
- ・写真は蛇腹付き保護バー跳ね上がりタイプ

